

Charakteristika a použití

Konstrukční desky jsou homogenní nelehčené desky vyráběné technologií extruze. Vstupní surovina se skládá ze 60% PP granulátu a ze 40% PP drtě získané z technologických odpadů vznikajících při výrobě desek. Použitím polypropylenového granulátu a primárních technologických odpadů jsou zaručeny definované vlastnosti desek a tím i jejich dobrá svařitelnost. Technické desky jsou vyrobeny ze 100% PP drtě, která je získána z vykoupených PP úřezků. Svařitelnost těchto desek je ovlivněna čistotou a separací těchto úřezků. Konstrukční a technické desky jsou určeny převážně na výrobu výtuh, příček, žeber a součástí větších konstrukčních celků. Lze je také použít na výrobu maloobjemových, mechanicky a chemicky nenamáhaných konstrukcí. Desky nemají povolený styk s poživatinami a pitnou vodou. Vyrábějí se převážně ve dvou barevných provedeních, v černé barvě desky konstrukční a v hnědém odstínu desky technické.

Možnosti zpracování

Desky se dají mechanicky opracovávat na zařízeních podobných pro opracování dřeva za použití nástrojů na plasty. Spojují se svařováním horkým vzduchem za přídavku materiálu nebo na tupo (tzv. na pravítku).

Balení, skladování, přeprava

Výrobky jsou baleny na paletách a proti poškození jsou zabezpečeny ochrannými deskami nebo fóliemi a zapáskovány. Konstrukční desky se musí skladovat řádně zajištěné proti znehodnocení na rovné ploše, nejlépe na paletě bez nerovnoměrných zatížení mimo dosah tepelných zdrojů. Skladování musí probíhat v souladu s ČSN 64 00 90. Desky lze přepravovat běžnými dopravními prostředky, nejlépe s krytou ložnou plochou.

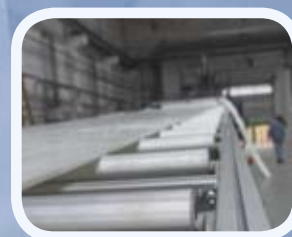
Zpracování vedlejšího produktu výroby

Desky jsou vyrobeny z plně recyklovatelného materiálu. Vedlejší produkty vznikající při výrobě a následném zpracování desek představují materiál potřebný k iniciaci výrobní dávky, neshodné produkty a nezbytné technologické přídavky. Pro vedlejší produkty výroby, stejně tak i pro nezpracovatelné zbytky desek u zákazníků jsou doporučeny následující způsoby likvidace:

- 1) recyklace a opětovné využití tepelným zpracováním ve výrobním procesu (nezbytnou podmínkou je řádné vyřídění druhotného materiálu podle druhu polymeru, řádné očištění a podrcení na požadovanou frakci)
- 2) energetické využití (spalování ve vhodných spalovnách) V rámci zachování koncepce trvale udržitelného rozvoje a minimalizace dopadů výroby na životní prostředí je preferován první z výše uvedených způsobů.

Rozměry výrobků

| Tloušťka (mm) | Standardní šířka (mm) | Standardní délka (mm) |
|---------------|-----------------------|-----------------------|
| 3 až 10 | 1500 | 3000, 4000 |



kontakt:

Průmyslová 798
Planá nad Lužnicí
391 02

tel: +420 381 679 901

e-mail:
info@img-management.cz
www.img-management.cz



EVROPSKÝ FOND PRO REGIO-
NÁLNÍ ROZVOJ A MINISTERSTVO
PRŮMYSLU A OBCHODU ČR
PODPORUJÍ INVESTICE DO VAŠÍ
BUDOUCNOSTI.